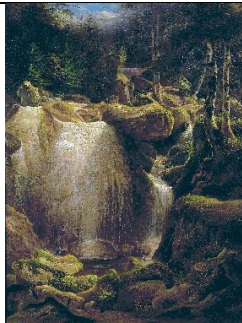




Maria Caspar Filser: „Schuppen im Schnee“, 1945, Sammlung Zweckverband Oberschwäbische Elektrizitätswerke/Landkreis Ravensburg, © VG Bild-Kunst, Bonn 2017



Franz Frank: „Mohnfeld auf der Alb“, 1951, Kunststiftung Hohenkarpfen



Carl Ludwig Frommel: „Der Triberger Wasserfall“, 1836, Kunsthalle Karlsruhe



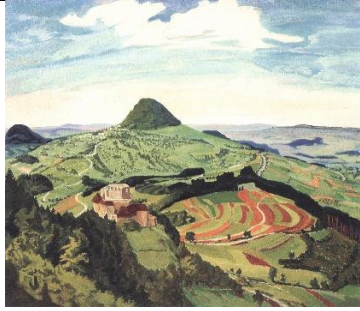
Reinhold Nägele: „Rottweil“, 1930, Stadtmuseum Rottweil, © VG Bild-Kunst, Bonn 2017



Jakob Bräckle: „Gelbes Feld“, 1975, Privatbesitz



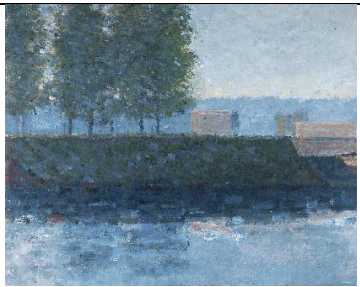
Otto Dix: „Eisweg am Untersee“, 1944, Privatbesitz, © VG Bild-Kunst, Bonn 2017



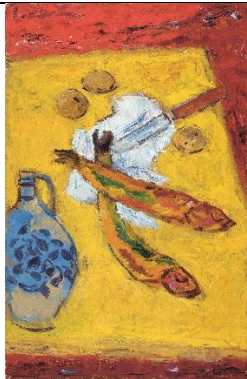
Erich Heckel: „Der Hohenstaufen“, 1935, Kunstmuseum Albstadt



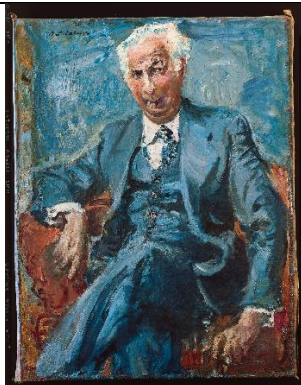
Alexander Kanoldt: „Blumenstillleben mit Lilie“, 1929, Städtische Galerie Sindelfingen



Emil Kiess: „Bäume am Wasser“, 1985, Privatbesitz



Werner Rohland: „Stillleben mit Bücklingen“, 1957, Nachlass Werner Rohland, Saarbrücken



Fritz Steisslinger: „Bildnis des Bundespräsidenten Theodor Heuss“, 1950-1957, Nachlassverwaltung Fritz Steisslinger, Böblingen